



UNIWERSYTET
EKONOMICZNY
we Wrocławiu

PLAN ROZWOJU UMIĘDZYNARODOWIENIA

Uniwersytetu Ekonomicznego we Wrocławiu

2025



Szanowni Państwo!

Niespotykany dotąd wcześniej skokowy rozwój sztucznej inteligencji, postępujące zmiany klimatyczne oraz zawirowania geopolityczne na świecie sprawiają, że Uniwersytet Ekonomiczny we Wrocławiu staje przed nowymi wyzwaniami.

Strategia 2030 stanowi najważniejszy dokument wskazujący kierunki strategicznego rozwoju naszej Uczelni. Strategia ta uświadomiła wszystkim interesariuszom, że w codziennej pracy należy kierować się podstawowymi wartościami, takimi jak prawda, wspólnota, wolność, odpowiedzialność, nowoczesność, doskonałość i przedsiębiorczość. Ich pielęgnowanie i przestrzeganie będzie sprzyjać inspirowaniu do rozwoju członków naszej uczelnianej Społeczności oraz przedstawicieli biznesu i otoczenia społeczno-gospodarczego. Zdajemy sobie sprawę, że Uczelnia staje przed koniecznością przededefiniowania swojej roli tak, aby mogła sprostać strategicznym wyzwaniom rozwojowym, m.in. zrównoważonemu rozwojowi działalności Uczelni, transformacji edukacji w erze sztucznej inteligencji i modelu uczenia się przez całe życie czy wzmocnieniu międzynarodowej obecności i współpracy.

Plan rozwoju umiędzynarodowienia Uniwersytetu Ekonomicznego we Wrocławiu, przyjęty został Zarządzeniem Rektora UEW nr 207/2025. Plan ten osadzony jest w wartościach i kierunkach Strategii 2030. Poprzez jego realizację dążymy do zwiększenia obecności studentów i doktorantów z zagranicy, umiędzynarodowienia środowiska akademickiego poprzez aktywne uczestnictwo kadry w międzynarodowej wymianie dydaktycznej i naukowej, zwiększenia udziału pracowników naukowców z zagranicy w pracach badawczych prowadzonych na Uczelni oraz budowy silnej, wiarygodnej marki akademickiej na arenie międzynarodowej.

Wyrażam nadzieję, że osiągnięcie zamierzonych w Planie celów internacjonalizacji znacząco przyczyni się do rozwoju Uczelni w obszarze badań naukowych, kształcenia, mobilności pracowników oraz kształtowania wizerunku UEW oraz integracji Społeczności akademickiej.

Zapraszam Wszystkich do współpracy i wspólnej realizacji procesu umiędzynarodowienia naszej Uczelni!

*Prof. Bogusława Drelich-Skulska
Prorektor ds. Współpracy Międzynarodowej*



Spis treści

- 02** | Wstęp
- 04** | Misja i wizja Uniwersytetu Ekonomicznego we Wrocławiu (UEW)
- 06** | Strategiczna perspektywa umiędzynarodowienia UEW
- 07** | Wizja i cele strategiczne w kontekście umiędzynarodowienia określone w ramach kierunków strategicznych UEW oraz mierniki ich realizacji PI



1.



Misja i wizja Uniwersytetu Ekonomicznego we Wrocławiu (UEW)



WIZJA

Wizja Uczelni została sformułowana następująco:

„Inspirujemy do rozwoju”



MISJA

Z naszą wizją koresponduje Misja Uczelni, która brzmi następująco:

„Kreujemy społeczność odpowiedzialną za przyszłość gospodarki, społeczeństwa oraz biznesu, tworząc środowisko rozwoju wiedzy i kompetencji”





Nasza wizja i misja definiują to, jakim Uniwersytetem chcemy być:

- Uniwersytetem wspierającym doskonałość naukową i rozwijającym wiedzę opartą na prawdzie poprzez prowadzenie badań naukowych w międzynarodowym środowisku akademickim, odpowiadających na realne potrzeby gospodarki, biznesu i społeczeństwa.
- Uniwersytetem oferującym wysoką jakość kształcenia oraz elastyczne i spersonalizowane ścieżki edukacyjne, które wspierają rozwój unikalnego potencjału każdej osoby i odpowiadają na indywidualne aspiracje w kontekście dynamicznych zmian rynku pracy i technologii.
- Uniwersytetem aktywnie współpracującym z biznesem oraz podmiotami otoczenia gospodarczego i społecznego, zorientowanym na tworzenie wartościowych relacji i wspólne kreowanie pozytywnego wpływu dla regionu Dolnego Śląska oraz całej Polski.
- Uniwersytetem budującym spójną, zaangażowaną i ciągle rozwijającą się Społeczność Uczelni, w celu tworzenia silnej tożsamości i umacniania pozycji Uczelni w systemie społeczno-gospodarczym.
- Uniwersytetem odpowiedzialnym i nowoczesnym, który konsekwentnie wdraża innowacyjne rozwiązania cyfrowe, usprawniające zarządzanie oraz komunikację, a jednocześnie rozwija kulturę organizacyjną opartą na dialogu, wspierającą rozwój i dobrostan pracowników, efektywność procesów oraz długofalową stabilność instytucji.
- Uniwersytetem rozwijającym się w sposób zrównoważony z myślą o przyszłych pokoleniach.



2.



Strategiczna perspektywa umiędzynarodowienia UEW

Uniwersytet Ekonomiczny we Wrocławiu dąży do umocnienia swojej pozycji jako inspirującej uczelni o międzynarodowym znaczeniu, współtworzącej wiedzę, innowacje, dobre praktyki i rozwiązania pozytywnie wpływające na społeczeństwo i gospodarkę. Umiędzynarodowienie jest kluczowym elementem rozwoju UEW, obejmującym wszystkie obszary jej działalności – badania naukowe, kształcenie, współpracę z otoczeniem, rozwój instytucjonalny oraz wpływ społeczny.

Uczelnia planuje systematycznie rozwijać współpracę z partnerami zagranicznymi, poszerzać ofertę dydaktyczną w językach obcych, wspierać mobilność studentów, doktorantów i kadry oraz tworzyć warunki sprzyjające wymianie wiedzy i doświadczeń w środowisku międzynarodowym. Szczególny nacisk położony zostanie na budowanie partnerstw i pozyskiwanie akredytacji międzynarodowych, które zwiększają rozpoznawalność Uczelni i wzmacniają jej wpływ na otoczenie gospodarcze, społeczne i naukowe.

UEW zakłada konsekwentne rozwijanie kultury organizacyjnej opartej na otwartości, współpracy i doskonaleniu jakości. Włączenie perspektywy międzynarodowej w badania, dydaktykę i zarządzanie Uczelnią będzie służyć tworzeniu wartości o trwałym znaczeniu – zarówno dla wspólnoty akademickiej, jak i dla społeczeństwa. Uczelnia dąży do tego, aby dzięki zaangażowaniu, innowacyjności i wysokim standardom kształcenia postrzegana była jako wiarygodny, aktywny i odpowiedzialny partner inspirujący do działania w globalnym środowisku akademickim.

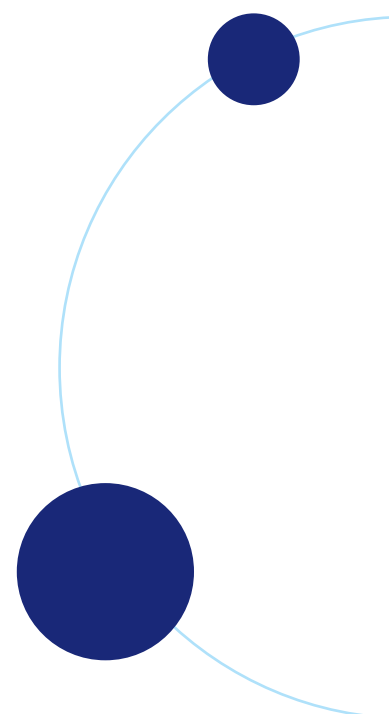


3.



Wizja i cele strategiczne w kontekście umiędzynarodowienia określone w ramach kierunków strategicznych UEW oraz mierniki ich realizacji PI

Plan Rozwoju Umiędzynarodowienia UEW powiązано z kierunkami strategicznymi określonymi w Strategii 2030 przyjętej przez Senat UEW w październiku 2025 r. Do każdego kierunku strategicznego przedstawiono wizję w zakresie umiędzynarodowienia, dobrano cele internacjonalizacji oraz określono wskaźniki ich realizacji (KPI).



1

Kierunek strategiczny 1:

Prowadzenie badań na rzecz rozwoju społecznego oraz gospodarki opartej na wiedzy i innowacjach



1

Wizja w zakresie umiędzynarodowienia

UEW rozwija międzynarodowe partnerstwa badawcze, uczestnicząc w projektach naukowych i wdrożeniowych finansowanych ze środków europejskich i pozaeuropejskich (np. Horizon Europe, Erasmus+, OECD). Uczelnia staje się rozpoznawalnym ośrodkiem badań nad gospodarką globalną, w którym zespoły polskich i zagranicznych naukowców współtworzą rozwiązania o znaczeniu międzynarodowym.

2

Cel strategiczny

Wzmocnienie międzynarodowego wymiaru działalności naukowej UEW poprzez rozwój współpracy badawczej, zwiększenie obecności naukowców w globalnym środowisku akademickim oraz upowszechnianie wyników badań w języku angielskim.



3

Mierniki internacjonalizacji w powiązaniu z KPI ze Strategii 2030

KPI Odsetek pracowników na stanowiskach badawczych i badawczo-dydaktycznych z publikacjami w czasopiśmie Q1-Q2 lub AJG ≥ 2 .

PI1 Liczba nowych pracowników zagranicznych zatrudnionych na umowę o pracę lub na stanowiskach naukowych odbywających praktyki/staże w danym roku akademickim. *(Odzwiera atrakcyjność UEW jako miejsca pracy w skali międzynarodowej i różnorodność kulturową środowiska uczelni.)*

KPI Liczba doktorantów oraz pracowników do 35. roku życia na stanowiskach badawczych i badawczo-dydaktycznych z publikacjami w czasopiśmie Q1 i Q2 lub AJG ≥ 2 (jako pierwszy autor).

PI2 Liczba doktorantów i młodych naukowców (maksymalnie do 7 lat po uzyskaniu stopnia doktora) uczestniczących w krótkoterminowych stażach, szkołach letnich lub warsztatach badawczych za granicą. *(Pokazuje praktyczny wymiar umiędzynarodowienia młodego pokolenia badaczy oraz rozwój ich kompetencji globalnych.)*

PI3 Liczba studentów i doktorantów UEW uczestniczących w wymianach międzynarodowych lub krótkoterminowych programach edukacyjnych za granicą. *(Mierzy praktyczny wymiar umiędzynarodowienia – mobilność i rozwój doświadczenia międzynarodowego studentów.)*

KPI Liczba projektów badawczych, które uzyskały dofinansowanie w krajowych i międzynarodowych konkursach.

PI4 Liczba zagranicznych partnerów instytucjonalnych, z którymi UEW prowadzi aktywną współpracę badawczą lub edukacyjną. *(Umożliwia monitorowanie rozwoju i utrzymania trwałych relacji z partnerami zagranicznymi.)*



2

Kierunek strategiczny 2:

Spersonalizowane
i elastyczne kształcenie
oparte na potencjale
uczestników



1

Wizja w zakresie umiędzynarodowienia

UEW oferuje programy studiów w języku angielskim, w tym specjalności lub moduły rozwijające kompetencje cyfrowe i międzykulturowe poprzez wybór spersonalizowanych ścieżek rozwoju. Proces dydaktyczny wspiera mobilność i różnorodność kulturową, umożliwiając studentom i nauczycielom akademickim wymianę doświadczeń w wielonarodowym środowisku.

2

Cel strategiczny

Zwiększenie umiędzynarodowienia procesów dydaktycznych UEW poprzez rozwój oferty kształcenia w języku angielskim, wspieranie mobilności studentów i nauczycieli akademickich oraz tworzenie środowiska nauki opartego na różnorodności i kompetencjach międzykulturowych.



3

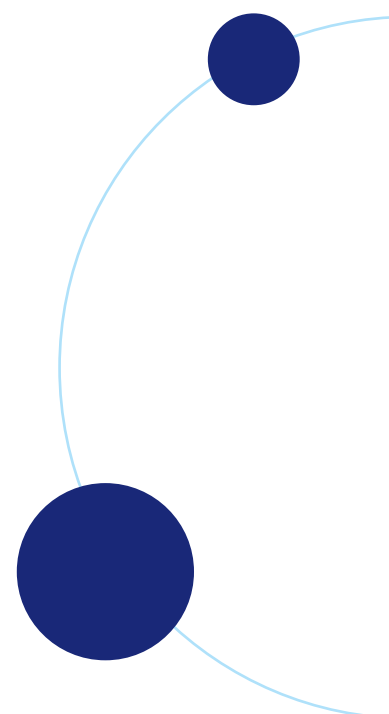
Mierniki internacjonalizacji w powiązaniu z KPI ze Strategii 2030

KPI Wskaźnik odzwierciedlający, w jakim stopniu kończący studia I i II stopnia polecają UEW jako instytucję edukacyjną.

PI 5 Liczba kierunków prowadzonych w języku angielskim. *(Wskaźnik rozwoju oferty dydaktycznej o charakterze międzynarodowym.)*

PI 6 Liczba studentów UEW uczestniczących w mobilności międzynarodowej (w ramach Programu Erasmus+, umów bilateralnych etc.). *(Pokazuje atrakcyjność edukacyjną UEW dla studentów UEW.)*

PI 7 Liczba studentów zagranicznych uczestniczących w programach studiów I, II stopnia oraz wymianie (Erasmus+, bilateralne). *(Pokazuje atrakcyjność edukacyjną UEW dla studentów z innych krajów.)*



3

Kierunek strategiczny 3:

Budowanie wartościowych relacji z biznesem oraz podmiotami otoczenia gospodarczego i społecznego



1

Wizja w zakresie umiędzynarodowienia

UEW staje się partnerem dla międzynarodowych przedsiębiorstw, instytucji i organizacji, współtworząc projekty badawcze, doradcze i edukacyjne o globalnym zasięgu. UEW rozwija sieci współpracy z partnerami zagranicznymi i absolwentami, wspierając transfer wiedzy, przedsiębiorczość akademicką i wymianę dobrych praktyk między krajami.

2

Cel strategiczny

Rozwijanie międzynarodowych partnerstw z biznesem, instytucjami i organizacjami społecznymi w celu wspólnego tworzenia projektów badawczych, edukacyjnych i doradczych, które wzmacniają pozycję UEW w globalnym środowisku gospodarczym i akademickim.



3

Mierniki internacjonalizacji w powiązaniu z KPI ze Strategii 2030

KPI Liczba podmiotów współpracujących z Uczelnią od co najmniej trzech lat, z którymi w danym roku zrealizowano przynajmniej trzy wspólne działania.

PI 8 Liczba zagranicznych instytucji i przedsiębiorstw współpracujących z UEW w projektach lub inicjatywach edukacyjno-biznesowych. *(Pokazuje skalę i trwałość umiędzynarodowionej współpracy z sektorem gospodarczym.)*

PI 9 Liczba wydarzeń (seminariów, warsztatów, konferencji) organizowanych wspólnie z partnerami zagranicznymi biznesowymi lub instytucjonalnymi. *(Mierzy intensywność kontaktów i wymiany wiedzy pomiędzy środowiskiem akademickim UEW a międzynarodowym biznesem.)*

PI 10 Liczba zagranicznych firm i organizacji uczestniczących w procesie dydaktycznym UEW (np. w formie gościnnych wykładów, mentoringu, studiów przypadków). *(Wskazuje na włączanie perspektywy międzynarodowej w kształcenie studentów i rozwój ich kompetencji zawodowych.)*

KPI Liczba absolwentów aktywnie współpracujących z Uczelnią.

PI 11 Liczba zagranicznych absolwentów aktywnie zaangażowanych w działania sieci UEW Alumni (mentoring, projekty, promocja marki). *(Mierzy międzynarodowy zasięg i wpływ społeczności absolwenckiej UEW.)*

KPI Wskaźnik obecności medialnej marki UEW.

PI 12 Liczba zrealizowanych wydarzeń naukowych o charakterze międzynarodowym organizowanych lub współorganizowanych przez UEW. *(Wskaźnik odzwierciedla zaangażowanie Uczelni w tworzenie platform wymiany naukowej i budowanie sieci współpracy.)*

PI 13 Liczba zagranicznych rankingów, zestawień lub publikacji, w których marka UEW została wymieniona lub wyróżniona. *(Mierzy rozpoznawalność i rosnącą widoczność marki UEW w środowisku międzynarodowym.)*



4

Kierunek strategiczny 4:

Budowanie kultury organizacyjnej zapewniającej godne i satysfakcjonujące warunki pracy oraz rozwoju pracowników Uczelni



1

Wizja w zakresie umiędzynarodowienia

UEW wspiera rozwój kompetencji międzykulturowych i językowych kadry akademickiej oraz administracyjnej, a także uczestnictwo w międzynarodowych sieciach i gremiach naukowych. Uczelnia tworzy inkluzywne i otwarte środowisko pracy, przyciągające zagranicznych ekspertów, badaczy i dydaktyków, ceniących współpracę w różnorodnym zespole.

2

Cel strategiczny

Tworzenie otwartego, różnorodnego i międzynarodowego środowiska pracy sprzyjającego rozwojowi kompetencji kadry, mobilności międzynarodowej oraz współpracy z zagranicznymi ekspertami i instytucjami.



3

Mierniki internacjonalizacji w powiązaniu z KPI ze Strategii 2030

KPI Wskaźnik odzwierciedlający, w jakim stopniu pracownicy polecają Uczelnię jako miejsce pracy.

PI 14 Liczba szkoleń i/lub warsztatów rozwijających kompetencje językowe pracowników UEW. *(Pokazuje inwestycję uczelni w rozwój globalnych kompetencji kadry i wspieranie komunikacji w środowisku międzynarodowym.)*

PI 15 Liczba szkoleń i/lub warsztatów rozwijających kompetencje międzykulturowe pracowników UEW. *(Pokazuje działania uczelni w rozwój globalnych kompetencji kadry i wspieranie komunikacji w środowisku międzynarodowym.)*

PI 16 Liczba inicjatyw wewnętrznych promujących różnorodność i współpracę międzynarodową (np. „International Week UEW”, konkursy, kampanie, dni kultur). *(Mierzy poziom zaangażowania uczelni w budowanie otwartej i przyjaznej wspólnoty akademickiej.)*



5

Kierunek strategiczny 5:

Wzmacnianie pozycji Uczelni na arenie międzynarodowej



1

Wizja w zakresie umiędzynarodowienia

UEW buduje spójną markę akademicką o międzynarodowym zasięgu, stając się rozpoznawalnym ośrodkiem nauki, edukacji i innowacji w regionie. Uczelnia aktywnie uczestniczy w międzynarodowych sieciach naukowych i instytucjach edukacyjnych, dążąc do zwiększenia globalnej widoczności oraz uzyskania prestiżowych akredytacji międzynarodowych na poziomie zarówno instytucjonalnym jak i kierunkowych dla poszczególnych programów studiów prowadzonych w języku angielskim (AACSB, AMBA, EFMD, CEEMAN, EUA etc.).

2

Cel strategiczny

Umocnienie pozycji Uniwersytetu Ekonomicznego we Wrocławiu jako rozpoznawalnego i wiarygodnego partnera w międzynarodowym środowisku nauki, edukacji i innowacji poprzez rozwój współpracy, promocję marki akademickiej oraz aktywny udział w globalnych sieciach i inicjatywach.



3

Mierniki internacjonalizacji w powiązaniu z KPI ze Strategii 2030

KPI Liczba zagranicznych studentów i doktorantów (studiów pełnych i wymiany).

PI 17 Liczba nowych umów o współpracy międzynarodowej zawartych z uczelniami lub instytucjami z zagranicy w danym roku. *(Pokazuje rozwój sieci kontaktów i strategicznych relacji międzynarodowych UEW.)*

PI 18 Liczba międzynarodowych akredytacji, członkostw lub certyfikatów jakości uzyskanych przez UEW (np. AACSB, CEEMAN, EUA, EFMD). *(Wskaźnik potwierdzający prestiż, jakość i zgodność z globalnymi standardami szkolnictwa wyższego.)*

KPI Odsetek nauczycieli akademickich biorących udział w programach mobilności międzynarodowej (np. Erasmus+, Fulbright, itp.).

PI 19 Liczba nauczycieli akademickich uczestniczących w zagranicznych wyjazdach służbowych, konferencjach, szkoleniach lub wizytach studyjnych (bez konferencji naukowych). *(Wskaźnik mobilności i aktywności międzynarodowej kadry, odzwierciedlający wymianę doświadczeń i budowanie relacji.)*

PI 20 Liczba nauczycieli akademickich prowadzących zajęcia w języku angielskim. *(Odzwierciedla stopień umiędzynarodowienia kadry dydaktycznej i jej przygotowanie do pracy w środowisku międzykulturowym.)*

KPI Liczba publikacji w czasopismach z Q1-Q2 lub AJG ≥ 2 pracowników Uczelni ze współautorami z zagranicy.

PI 21 Liczba wydarzeń międzynarodowych organizowanych przez UEW (konferencje, kongresy, seminaria, webinary, wizyty studyjne, summer schools, staff weeks). *(Pokazuje zaangażowanie Uczelni w tworzenie przestrzeni dialogu i współpracy na poziomie globalnym.)*

PI 22 Liczba publikacji naukowych w języku angielskim ze współautorami z zagranicy w czasopismach z listy MNiSW lub w zagranicznych wydawnictwach naukowych. *(Wskaźnik mierzy wzrost widoczności badań UEW w środowisku międzynarodowym.)*

PI 23 Liczba nauczycieli akademickich uczestniczących w międzynarodowych konferencjach naukowych (jako prelegenci lub paneliści). *(Pokazuje aktywność badawczą i obecność naukowców UEW w globalnej nauce.)*



6

Kierunek strategiczny 6:

Cyfryzacja i automatyzacja funkcjonowania Uczelni



1

Wizja w zakresie umiędzynarodowienia

UEW wdraża cyfrowe rozwiązania wspierające współpracę międzynarodową, w tym wirtualne mobilności, e-projekty badawcze i globalne platformy dydaktyczne. Zintegrowane systemy administracyjne w języku angielskim zapewniają pełne wsparcie dla studentów, doktorantów i pracowników z zagranicy, wzmacniając dostępność i efektywność działań.

2

Cel strategiczny

Zwiększenie dostępności i efektywności współpracy międzynarodowej poprzez wdrażanie rozwiązań cyfrowych wspierających komunikację, obsługę studentów, pracowników oraz partnerów zagranicznych.



3

Mierniki internacjonalizacji w powiązaniu z KPI ze Strategii 2030

KPI Wskaźnik cyfryzacji kluczowych procesów wewnętrznych Uczelni.

PI 24 Odsetek kluczowych systemów i usług administracyjnych dostępnych w języku angielskim. *(Mierzy poziom dostępności cyfrowej dla użytkowników zagranicznych i efektywność międzynarodowej obsługi online.)*

KPI Wskaźnik cyfryzacji usług (procesów zewnętrznych) Uczelni.

PI 25 Liczba formularzy obsługi cudzoziemców (np. rekrutacja, wnioski, wsparcie) przeniesionych do formy elektronicznej. *(Pokazuje postęp w automatyzacji i cyfrowym uproszczeniu obsługi studentów oraz pracowników z zagranicy.)*



7

Kierunek strategiczny 7:

Wdrażanie rozwiązań pozytywnie oddziałujących na społeczeństwo i środowisko naturalne



1

Wizja w zakresie umiędzynarodowienia

UEW angażuje się w międzynarodowe inicjatywy zrównoważonego rozwoju (Cele Zrównoważonego Rozwoju SDGs, PRME etc.), budując wizerunek uczelni odpowiedzialnej globalnie. Poprzez współpracę z partnerami z różnych krajów UEW współtworzy i wdraża rozwiązania prospołeczne i proekologiczne, promujące etykę, równość i solidarność w wymiarze międzynarodowym.

2

Cel strategiczny

Wzmacnianie globalnego zaangażowania UEW w działania na rzecz zrównoważonego rozwoju poprzez uczestnictwo w międzynarodowych inicjatywach, projektach prospołecznych i ekologicznych oraz współpracę z partnerami zagranicznymi w realizacji celów SDGs.



3

Mierniki internacjonalizacji w powiązaniu z KPI ze Strategii 2030

KPI Liczba działań realizowanych przez Uczelnię na rzecz społeczności lokalnych.

PI 26 Liczba międzynarodowych inicjatyw i projektów z zakresu zrównoważonego rozwoju, w których uczestniczy UEW (np. SDGs, PRME). *(Mierzy faktyczne zaangażowanie uczelni w działania o wymiarze globalnym.)*

PI 27 Liczba wydarzeń, konferencji lub seminariów o tematyce Środowisko, Społeczeństwo i Ład korporacyjny (ESG), SDGs lub etyki globalnej organizowanych lub współorganizowanych z partnerami zagranicznymi. *(Odzwierciedla zaangażowanie UEW w globalny dialog dotyczący odpowiedzialności społecznej.)*

PI 28 Liczba publikacji naukowych pracowników UEW podejmujących problematykę zrównoważonego rozwoju i upowszechnianych w języku angielskim. *(Pokazuje, jak Uczelnia promuje wiedzę o zrównoważonym rozwoju w wymiarze międzynarodowym.)*

PI 29 Liczba przedmiotów prowadzonych w języku angielskim o tematyce społecznej, etycznej lub środowiskowej (np. Sustainable Development, Business Ethics, Global Responsibility). *(Mierzy, w jakim stopniu tematyka zrównoważonego rozwoju jest obecna w międzynarodowej ofercie dydaktycznej UEW.)*

PI 30 Liczba prac dyplomowych w języku angielskim o tematyce społecznej, etycznej lub środowiskowej (np. Sustainable Development, Business Ethics, Global Responsibility). *(Mierzy, w jakim stopniu tematyka zrównoważonego rozwoju jest obecna w świadomości studentów UEW.)*





**UNIwersYTET
EKONOMICZNY**
we Wrocławiu